



Association des Femmes Africaines Intègres pour la Recherche et le Développement

Récépissé de déclaration N° 013/RDA/F35/BAPP du 31 Mars 1998

Inscription au répertoire des ONG du MINREX N°002124/DIPL/3/SDCNG/ONG du 15 Novembre 1999/

Inscription au répertoire des ONG du MINEPDED N°00263/L/MINEPDED/SG/DDPE/SDEPL/SPL du 16 Février 2015

N° contribuable : MI29812481267T

Membre de plein droit du Conseil de Concertation pour l'Eau et l'Assainissement

DDP + MTD² = D²P²S

Viabilité, Durabilité et pérennisation des Actions



Rapport 1 du Projet CMR/SGP/OP6/Y2/CORE/CD/16/01

**ATELIERS DE RENFORCEMENT DES CAPACITES DES ACTEURS
LOCAUX ET NATIONAUX, DES RESPONSABLES D'OSC SUR LES
NOUVELLES INITIATIVES STRATEGIQUES MULTIFOCALES //
PLURISECTORIELLES DES LOCALITES D'EDEA (EDEA RURAL,
DIZANGUE, MOUANKO), KRIBI, BONABERI, DJOMBE - LOUM -
PENJA, FIFINDA - NYETE DU PAYSAGE DU GEF SMALL
GRANTS CAMEROUN SGP POUR LA 6EME PHASE
OPERATIONNELLE.**

DU 08 - 09 NOVEMBRE 2016

AFAIRD: BP 35104 Yaoundé-Cameroun. Tél. : (+237) 699 81 80 24/ 676 52 91 69/678 64 48 24

E-mail : fairdkamI@yahoo.fr - contact@afaird.com - Site Web: www.afaird.org Assistance Technique : CRD/DDP-

PAMEDD - Expertise d'intermédiation sociale DDP/MTD² Procédure « DDP + MTD² = D²P²S »

Viabilité-durabilité –pérennisation des actions

Table des matières

CONTEXTE GLOBAL	5
PROGRAMME DE L'ATELIER	7
SCENARIO RELATIF A LA PREPARATION DE L'ATELIER EN PHASE AVEC L'ATTEINTE DU RESULTAT LIE A L'APPROPRIATION DES POLITIQUES PUBLIQUES ET DES INITIATIVES STRATEGIQUES DU GEF/ SGP POUR L'OP6 PAR LES COMMUNAUTES ET LES COLLECTIVITES LOCALES	8
DEROULEMENT DE L'ATELIER	9
DEROULEMENT DES SEQUENCES ET DES MODULES DE FORMATIONS	11
EXPOSES INTER ACTIFS EN SALLE	11
CLOTURE DE L'ATELIER NATIONAL DES PARTIES PRENANTES	15
CAPITALISATION ET PRODUITS DE L'ATELIER DE RENFORCEMENT DES CAPACITES D'EDEA	16
EVALUATION DE L'ATELIER DE FORMATION	17
A1- ORGANISATION LOGISTIQUE.....	17
A2- QUE PENSEZ- VOUS DE L'ORGANISATION TECHNIQUE ?	18
A3- QUE PENSEZ- VOUS DE L'ORGANISATION ADMINISTRATIVE ?	19
A4- QUELLES SONT VOS SUGGESTIONS ?	19
CONCLUSION GENERALE	21
IDEES DE PROJET ET ATTENTES DES PARTICIPANT A L'ATELIER DU 08-09 NOVEMBRE 2016 A EDEA	22
RECAPITULATITIF DES IDEES DE PROJET ET ATTENTES DES PARTICIPANTS A L'ATELIER DU 08-09 NOVEMBRE 2016 A EDEA	23

Résumé du projet :

Dans le cadre de l'appel à proposition de projets septembre 2017, Ateliers des parties prenantes du paysage du GEF Small Grants Programme Cameroun pour la 6ème Phase Opérationnelle OP6, tout en respectant les Termes de Référence dudit appel, AFAIRD a fait usage des approches collaboratrices du Développement Décentralisé Participatif (DDP) adapté Protection Sociale (PS) pour organiser dans le paysage l'estuaire du Cameroun, un (01) atelier renforcement des capacités des parties prenantes sur les nouvelles initiatives Stratégiques multifocales / plurisectorielles des localités d'Edéa (Edéa rural, Dizangué, Mouanko), Kribi, Bonabéri, Djombé – Loum – Penja, Fifiinda – Nyete.

Cet atelier de deux jours visait un double objectif majeur :

Stimuler l'appropriation de la vision du Programme de Micro-Financement du Fonds pour l'Environnement Mondial (PMF/FEM ou GEF Small Grants Programme), administré par le PNUD au Cameroun.

Améliorer et consolider les capacités des leaders des communautés, des Collectivités Territoriales Décentralisées (CTD) et des Organisations de la Société Civile (OSC) pour une meilleure exploitation des programmes de financement offerts par le GEF Small Grants Programme dans le cadre de la sixième Phase Opérationnelle (OP6). Toutes choses matérialisées par l'élaboration des projets bancaables en phase avec la parfaite maîtrise non seulement des domaines focaux, mais aussi des défis et enjeux liés aux initiatives stratégiques du paysage cible

De manière spécifique, il s'agissait de :

Présenter aux parties prenantes la Stratégie du Programme National (SPN) du SGP Cameroun pour le paysage ciblé pour OP6, avec un accent sur les initiatives stratégiques prioritaires du SGP Cameroun ;

Renforcer les capacités des parties prenantes à la formulation des propositions de projets de

BP 35104 Yaoundé-Cameroun. Tél. : (+237) 699 81 80 24/ 676 52 91 69. E-mail : fairdkam1@yahoo.fr
Assistance Technique : CRD/DDP-PAMEDD - Expertise d'intermédiation sociale DDP/MTD²
Viabilité-durabilité –pérennisation des actions

L'atelier s'est organisé ainsi qu'il suit :

08 Novembre 2016, Organisation d'une session de présentation aux parties prenantes du paysage de la Stratégie du Programme National (SPN) du SGP Cameroun pour OP6 (avec accent sur les Initiatives Stratégiques ciblées pour le paysage du SGP Cameroun pour OP6)

09 Novembre 2016 Organisation et réalisation d'une session de renforcement des capacités des groupes cibles sur le montage de projets en rapport avec les thématiques du GEF SGP et les initiatives stratégiques de l'OP6

Ensuite l'accompagnement des OSC dans la formulation des propositions de projets à soumettre à l'appel à projets du GEF SGP Cameroun à la date buttoir du 20 Novembre 2016.

Cet atelier a permis de renforcer les capacités de quarante (40) personnes dont 11 femmes, 29 hommes parmi lesquels 15 jeunes. Sur la base des fiches de présence de l'atelier. Ces bénéficiaires sont les leaders : des ONG locales, des OCB locales, des Collectivités Territoriales Décentralisées (CTD), des structures de développement des églises (ciblant les pauvres, les personnes vulnérables, les femmes, les populations autochtones, et les jeunes), les Universitaires, les sociétés privées, les hommes de média du paysage de la sixième phase opérationnelle (OP6) du GEF SGP l'estuaire Cameroun.

Le nombre de personnes touchées :

De manière directe

	SECTORIELLES	MAIRIES	SOUS PREFECTURES	MEDIAS	OSC	CHEFS Sup	Soc, Privés	Autochtones	ONG	TOTAUX	%
EDEA	3	2	1	6	6	0				18	34,6%
MOUANKO		2			4	1				7	13,5%
KRIBI					1			1		2	3,8%
LOKOUNDJE		1			4			1		6	11,5%
FIFINDA					2					2	3,8%
DIZANGUE					2		1		3	6	11,5%
YAOUNDE					8					8	15,4%
DOUALA					3					3	5,8%
TOTAUX	3	5	1	6	30	1	1	2	3	52	100,0%
%	5,8%	9,6%	1,9%	11,5%	57,7%	1,9%	1,9%	3,8%	5,8%	100,0%	

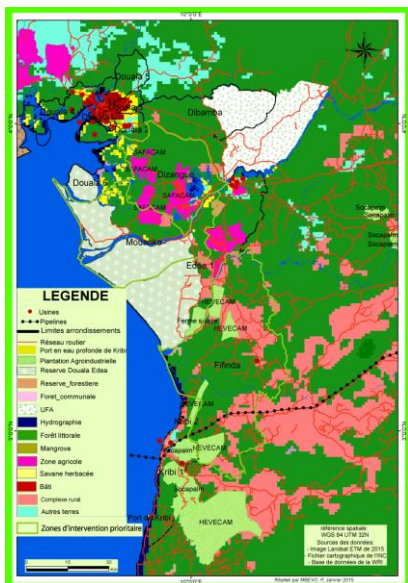
De manière indirecte, 400 personnes ont été informées de la tenue des ateliers des parties prenantes du GEF SGP à travers, les communiqués radios, les crawls à la télévision nationale CRTV, les émissions radios, les banderoles, les articles de la presse écrite. La qualité de la formation a suscité l'enthousiasme manifesté par les apprenants pendant ces deux jours, ceci s'est traduit non seulement par le nombre mais aussi la qualité des projets soumis au GEF/SGP ceci dans le respect du délai de soumission. Ainsi des quatre projets financés, deux organisations (ERD, BACUDA ont bénéficié du financement GEF / SGP.

CONTEXTE GLOBAL

Pour le compte de sa 6ème phase opérationnelle (OP6), le GEF Small Grants Programme au niveau mondial a adopté une approche paysagère qui repose sur les principes de gestion diversifiée des ressources naturelles qui reconnaissent la valeur des différents services éco systémiques pour les communautés et la façon dont ces principes les conduisent à poursuivre différents objectifs d'utilisation des terres ou des stratégies de subsistance.

Cette approche d'intervention doit prendre en compte les préoccupations sociétales liées à la conservation et au développement y compris les objectifs de réduction de la pauvreté mettant précisément l'accent sur les écosystèmes dont l'importance vitale est reconnue au niveau mondial. Le GEF Small Grants Programme dans le cadre de l'implémentation de la présente approche au Cameroun, a identifié pour cette 6ème phase opérationnelle, la zone de l'estuaire, notamment le bloc constitué de la Reserve de Douala-Édéa, de la Lokoundjé (dont 23 campements des pygmées en plus des villages bantou) et les zones de Dizangue et Mouanko.

La situation de référence de ce paysage cible pour l'OP6 a mis en lumière les principaux défis environnementaux tandis que la Stratégie du Programme National (SPN) SGP Cameroun précise les Initiatives Stratégiques du SGP pour l'OP6 pour lesquelles les projets seront soutenus en priorité



dans le paysage. Ceux-ci seront atteints à travers les deux composantes ci-après : **1.** Le renforcement systématique des capacités des acteurs locaux et nationaux de la société civile ; qui constitue une base d'orientation des interventions des acteurs locaux suivant les priorités identifiées dans le paysage ;

2. La promotion des approches collaboratrices du Développement Décentralisé Participatif (DDP) adapté à la Protection Sociale (PS) et poursuivant la quête du bien et du mieux-être des populations dans le strict respect de l'éthique environnementale. Ceci, à travers la mise en place des plateformes multi - acteurs de dialogue et de concertation entre OSC et gouvernement dont

l'objet est de servir de cadre de partage d'information, de préparation et de mobilisation des OSC/OCB, pour la mise en œuvre des conventions, mais aussi et surtout l'évaluation des impacts environnementaux.

Il est question en ce qui concerne les parties prenantes cibles de s'arrimer à l'éthique environnementale, de stimuler la refonte de la mentalité à l'échelle locale en tant que leaders d'opinion et d'être capables d'accompagner les populations dans l'élaboration et la mise en œuvre des initiatives (projets) susceptibles d'influencer et d'améliorer la résilience du paysage de

production socio-écologique tout en répondant conjointement aux besoins des communautés et aux priorités de la Stratégie du Programme National SGP pour la 6ème Phase Opérationnelle.

Dans cette optique, les parties prenantes seront outillées pour identifier le paysage terrestre de l'OP6, les critères de sélection dudit paysage et les principaux défis environnementaux auxquels celui-ci est confronté. L'approche devra permettre aux parties prenantes de cibler de manière spécifique les composantes sur lesquelles elles devront orienter leurs interventions.

La tenue des ateliers objets du présent document constitue non seulement une base d'orientation et de renforcement de la pertinence des interventions des parties prenantes dans le paysage de l'OP6, mais aussi un véritable outil d'appui et d'accompagnement du projet de "Développement des capacités de base pour la mise en œuvre des accords multilatéraux de l'environnement au Cameroun (projet CB2).

Dans la perspective d'atteindre les objectifs visés en donnant l'opportunité aux acteurs locaux de répondre efficacement aux défis environnementaux du paysage retenu comme prioritaire par le SGP Cameroun pour l'OP6, le GEF Small Grants Programme Cameroun accompagnera la mise en œuvre du présent Projet.

PROGRAMME DE L'ATELIER.

L'atelier de renforcement des capacités des parties prenantes tenu au centre krumnaker à Edéa du 08 au 09 novembre 2016 a été organisé suivant le programme et le calendrier ci - après.

Journée 1

Heures	Activités	Intervenants
08-08h30	Enregistrement des participants	AFAIRD
08h30-09h00	Installation des participants	
9h 00-09h45	Séance inaugurale : Présentation du programme Exécution de l'hymne nationale Prière Lecture de l'autorisation de la manifestation Mot de bienvenu du Maire d'Edéa 1er Allocution de la Présidente de l'AFAIRD. Allocution du Coordonnateur National du GEF SGP Discours d'ouverture de Mr le Sous-préfet d'Edéa 1er Photo de famille	
09h 45-10h00	Pause café.	
10h00 -10h05	Présentation du programme de l'atelier.	AFAIRD
10h 05-10h15	Présentation des participants	Participants
10h 15- 11 h00	Articulation de la formation Module 1 : Le FEM et les conventions internationales sur l'environnement Les conventions internationales sur l'environnement : biodiversité, changements climatiques, désertification et polluants organiques persistants/produits chimiques Le Fonds pour l'Environnement Mondial (FEM) : Mécanisme financier des conventions internationales sur l'environnement Domaines d'intervention Programme stratégique Portefeuille FEM et critères d'éligibilité. Module 2 : Stratégie du Programme Nationale PMF/FEM Cameroun pour OP6	Coordonnateur GEF/SGP
11h00 - 11h 15	Echanges	Formateur/participants
11h15-12h00	Module 3 : indicateurs des initiatives stratégiques ciblées par le SGP Cameroun à l'OP6	
12h00-12h30	Echanges	
	Module 4 : Appropriation des politiques publiques et actions de développement durable par les communautés et collectivités locales à l'heure de la décentralisation sur le socle de l'Expertise DDP/MTD ² : cas des initiatives stratégiques ciblées par le SGP Cameroun à l'OP6	Assistant Technique Exécutif /AFAIRD Facilitateur/ Formateur du DDP
12h30-13h 30	Pause déjeuner	
13h30- 14h00	Module 5 : présentation détaillée du canevas de formulation des projets pour OP6	Equipe GEF/SGP
14h00-14h15	Echanges	
14h15 -14h 45	Module 6 : Pratique d'élaboration des projets PMF/FEM Identification des idées de projets bancables (Environ trois ou quatre projets concrets) Identification des porteurs de projets (Organisations individuelles ou groupes d'OSC) Discussions et Adoption des Termes de Référence (TDRs) des groupes de travail	Formateur/Coordonnatrice AFAIRD
14h45-17h30	Module 6 : Pratique d'élaboration des projets PMF/FEM Discussions au sein des groupes sur les trois ou quatre projets concrets	

Journée 2

Heures	Activités	Intervenants
8h 30- 10h00	Module 6 : Pratique d'élaboration des projets PMF/FEM (suite) Discussions au sein des groupes sur la demi-dizaine de projets concrets	Formateur
10h00-10h 15	Pause café	
10h15 -12h00	Module 6 : Pratique d'élaboration des projets PMF/FEM (suite) Plénière : Restitution des travaux de groupes	Formateurs/participants
12h 00-12h15	Discussions sur les modalités de suivi du montage des Projets PMF/FEM identifiés au cours de l'atelier	
12h15-12h30	Evaluation de l'atelier A la fin de l'atelier, les participants seront soumis à une auto-évaluation de l'atelier. Cette évaluation consistera ; pour chacun des participants, en l'expression sur une fiche d'évaluation de leurs commentaires et suggestions par rapport aux points suivants : -Thème de l'atelier. -Méthodologie. -Résultats. -Organisation matérielle. -Autres.	Formateurs/Participants
12h30-13h00	Cérémonie officielle de clôture. Présentation du programme -Lecture et présentation des résultats. -Conclusions et recommandations de l'atelier. -Intervention du Maire d'Edéa 1er -intervention de la Présidente d'AFAIRD - Allocutions du Représentant du PNUD/FEM. - Discours de clôture du sous – préfet d'Edéa 1er - prière - Exécution de l'hymne nationale	Formateurs/participants
13h00	Cocktail de clôture	Prestataire

SCENARIO RELATIF A LA PREPARATION DE L'ATELIER EN PHASE AVEC L'ATTEINTE DU RESULTAT LIE A L'APPROPRIATION DES POLITIQUES PUBLIQUES ET DES INITIATIVES STRATEGIQUES DU GEF/ SGP POUR L'OP6 PAR LES COMMUNAUTES ET LES COLLECTIVITES LOCALES

Le calendrier de mise en œuvre du plan de réalisation de l'atelier des parties prenantes du paysage du GEF Small Grants Programme Cameroun pour la 6ème Phase Opérationnelle OP6 a été appliqué à la lettre conformément au Mémoire d'Accord MOA entre AFAIRD et le SGP c'est sur le socle des approches collaboratrices de Développement Décentralisé Participatif adapté à la Protection Sociale (D²P²S) que s'est déployée la phase préparatoire des ateliers sur le terrain. Un point d'honneur et un accent particulier ont été mis au niveau de la nécessité de parvenir à la logique du positionnement de chacune des communes cibles, au centre de l'appropriation des

Initiatives Stratégiques dans le paysage de l'estuaire camerounais. Ceci justifie à juste titre, la forte participation à cette assise ainsi que le sérieux qui l'aura caractérisé, sous la présidence de l'autorité administrative collaborant étroitement avec le maire.

DEROULEMENT DE L'ATELIER

Les travaux de l'atelier se sont déroulés sous la présentation et la co-modération de la Présidente de AFAIRD Mme KENMOGNE Nathalie et l'Assistant Technique Exécutif d'AFAIRD M. Pierre YENE, selon l'agenda prévu par les TDR. Au-delà de l'accueil et l'installation des participants; conformément au programme standard évènementiel, l'atelier a été ouvert par une séance inaugurale précédant les travaux proprement dits. Celle-ci présentait principalement quatre points faisant successivement de ce fait, l'objet de l'exécution de l'hymne national; d'une courte prière pour placer les travaux sous la protection de l'Eternel; de la lecture de l'autorisation de la manifestation et du déroulé des discours. Cet ultime point était plus ou moins meublé par cinq interventions à savoir : le mot de bienvenue du maire, le propos de la Présidente de l'Association des Femmes Africaines Intègres pour la Recherche et le Développement (AFAIRD), le propos GEF/SGP - Cameroun, celui du représentant du MINEPDED et enfin, le discours de Monsieur le Sous-préfet dont le propos est généralement allé dans le sens non seulement d'ouvrir officiellement l'atelier, mais aussi d'interpeller les participants à plus de responsabilité et d'engagement constant dans ce processus.

Cette phase protocolaire a été clôturée par une photo de famille et une pause-café, au-delà de laquelle, on est immédiatement passé aux travaux proprement dits de l'atelier de l'échantillon des leaders traditionnels, les OSC et ONG , les Organisations Internationales , les Sociétés Privées constituant le panel des participants du paysage de l'estuaire Camerounais. Les travaux ont fait l'objet de la présentation de quatre modules préparés par le GEF/SGP et AFAIRD, respectivement sous les intitulés inscrit dans le planning de l'atelier.

Deux principaux temps forts ont constitué la dite cérémonie d'ouverture officielle de l'atelier: les interventions et la photo de famille.

Après le mot de bienvenue de Madame la représentante de Mr le Maire



C'est d'abord madame Nathalie KENMOGNE, Coordinatrice de l'AFAIRD .ET mandataire du PMF/FEM pour l'organisation de l'atelier, qui a prononcé le mot de bienvenue à l'endroit des autorités et des participants.



L'allocation de madame le coordonnateur national du GEF/SGP, pour mieux situer les participants sur, l'atelier et le prix qu'elle accorde à cet atelier et au réseau qui doit en ressortir.



Ouverture officielle de l'atelier par madame la représentante du sous-prefet d'Edea 1^{er}



La photo de famille des autorités avec les participants qui a été prise immédiatement après les interventions, permet d'immortaliser la cérémonie d'ouverture en particulier et l'atelier national de renforcement des capacités en **général**

Déroulement des séquences et des modules de formations

Exposés inter actifs en salle.

Quintessence du module 1

Présenté par Mme Marie-laure MPECK, Coordonnateur National du GEF/SGP, au cours de la journée du 08 novembre 2016, les participants ont premièrement été entretenus sur Contexte , la [Présentation du GEF/SGP/UNDP](#) qui a porté pour l'essentiel sur sa définition , un bref historique, les objectifs, les missions, le mécanisme de financement et enfin à qui s'adresse le [GEF/SGP/UNDP](#) ; qu'est-ce que le GEF SGP, SGP: Rationnel , Where is SGP working?, omaines Thématiques Focaux , Nature des microfinancements au SGP, Le GEF Small Grants Programme (GEF SGP) en chiffres, **bilan du FEM5** cinquième Phase Opérationnelle (OP5), engagement des fonds CORE et STAR reçus, bilan OP5: répartition des projets par zone agro-écologique, bilan du SGP Cameroun pour OP5, prix et reconnaissance des projets du GEF SGP au niveau mondial et national, valeur ajoutée: le SGP comme mécanisme de mise en œuvre d'autres projets et programmes, la synthèse, analyse comparative, éléments majeurs de la 6^{ème} phase opérationnelle, Perspectives et Orientations stratégiques pour OP6

Quintessence du module 2

Présenté par Mme Marie-laure MPECK, Coordonnateur National du GEF/SGP sur la Présentation de la Stratégie du Programme National (SPN) du paysage retenu pour l'OP6 par le SGP Cameroun, ainsi que du contenu et des indicateurs des initiatives stratégiques ciblées par le SGP Cameroun à travers cette SPN ;

Quintessence du module 2

A la suite des deux premières présentations, s'est poursuivi le troisième module portant sur les Initiatives Stratégiques et la décentralisation. Déroulé par Mr. Pierre YENE, Assistant Technique Exécutif AFAIRD, Facilitateur Formateur Africain Spécialiste du Développement Décentralisé Participatif (DDP) / Institut de la Banque Mondiale et géniteur de la filière académique innovante D²P²S (Développement Décentralisé Participatif adapté à la Protection Sociale); L'expert et co- modérateur de l'atelier a suffisamment éclairé la lanterne sur l'appropriation des Initiatives Stratégiques par les bénéficiaires et les stratégies de mobilisation sociale autour des politiques publiques dans un contexte de décentralisation connectée à la quête de l'émergence des pays notamment africains. Il a suscité beaucoup d'espoir auprès des participants à travers les explications fortement nourries sur la démarche appropriative des politiques publiques à l'instar des initiatives stratégiques pour l'OP6 par les services déconcentrés étatiques, les collectivités et communautés locales sur le socle de l'Expertise DDP/MTD², Une démarche qui s'appuiera sur AFAIRD à travers l'expertise d'assistance technique et d'intermédiation sociale bâtie sur le socle de la trilogie à la fois organisationnelle, mobilisationnelle et transformationnelle de l'espace, dans le strict respect de l'éthique environnementale. Toute chose rendue possible par le biais d'un itinéraire pédagogique de refonte de la mentalité et de refondation du tissu social, sur fond d'une amélioration sensible des conditions et cadre de vie des communautés locales. Mettant ainsi en exergue l'innovation d'une procédure qui s'affiche dorénavant comme une forte contribution de la société civile sur le chantier de la décentralisation africaine. Une décentralisation voulue totalement acquise à la cause de la recherche d'un mode et niveau de vie dignes et durables en faveur des communautés locales notamment à vocation rurale, ces dernières pertinemment organisées en communautés villageoises ou citadines susceptibles de jouir d'une réelle autonomie de gestion et d'une industrialisation minimale, comme prescrit à la page 67 de l'ouvrage projet sociétal Pour le libéralisme communautaire de l'auteur Paul BIYA, Président de la République du Cameroun, paru en 1986 il y'a exactement trois décennies. Vivement que cela se concrétise enfin sur le terrain à travers l'essentielle thématique des initiatives stratégiques. L'assiduité des participants et l'interactivité ont permis un déroulement harmonieux de l'atelier qui s'est clôturé par une cérémonie présidée par l'autorité administrative locale.

A la fin de l'atelier, les participants ont été soumis à une auto-évaluation de l'atelier. Cette évaluation consistait, pour chacun des participants, en l'expression sur une fiche d'évaluation de leurs commentaires et suggestions par rapport aux points suivants : Thème de l'atelier, méthodologie, résultats.

Quintessence du module 3

Le Renforcement des capacités et l'accompagnement des OSCs et des leaders communautaires à l'élaboration des propositions de projets à soumettre au GEF/SGP pour financement dans le paysage ;

Le module ci-dessous présentation du canevas d'un projet pour le PMF/FEM 6 s'est déroulé ainsi qu'il suit : 1-Contexte, 2-Présentation de la structure requérante, 3-Domains focaux du FEM ciblés et justification, 4-Objectifs du projet, 5-Résultats et Activités, 6-Plan pour assurer la participation communautaire, 7-Integration du genre, 8-Plan de suivi & évaluation et de durabilité, 9-Gestion: stratégie et organisation du projet, 10-Strategie de communication/ visibilité /gestion des connaissances, 11-Budget, 12-Tableau B1 grille des résultats attendus et indicateurs correspondants; tableau B2 calendrier des activités et tableau B4 : budget ; Contexte géographique (Zone prioritaire), Carte : Sites d'intervention prioritaire du paysage, contexte spécifique à la zone de mise en œuvre du projet contexte spécifique à la zone de mise en œuvre du projet. En somme il ressort clairement que l'objectif global de chaque projet devra contribuer à réaliser des projets communautaires dans l'un des cinq domaines focaux du FEM et contribuer aux Objectifs de Développement Durable (ODD). Les questions des participants et les réponses ont favorisé des échanges fructueux et une interaction conviviale. Notons que tous les modules de formation ont été remis aux participants pour faciliter leur imprégnation et leur permettre de formuler des projets susceptibles d'être financés par le GEF SGP ou d'autres bailleurs de fonds

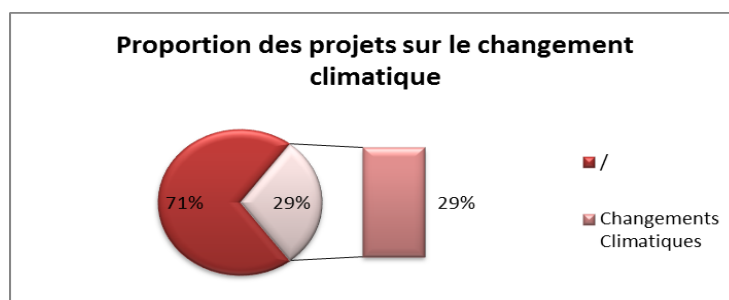
Dynamique de l'atelier

Cette dynamique se traduit par le nombre d'idées de projets élaborés par les différentes parties prenantes à la suite de l'atelier ; Les figures ci – après nous fournissent les informations sur les idées de projets reçus par thématiques :

POUR LE CHANGEMENT CLIMATIQUE

ORGANISATION	THEMATIQUE ABORDEE						
	Changements Climatiques	%	Dégradation des terres/sols	%	lutte contre la déforestation et la gestion durable des forêts	Biodiversité	%
Réveil des femmes autochtones	Changements Climatiques						
BACUDA	Changements Climatiques						
CAM ECO	Changements Climatiques	10%	Dégradation des terres/sols	10%		Biodiversité	80%
ERD	Changements Climatiques		Dégradation des terres/sols				
Centre Eco-touristique et artistique pour le Développement de la coté kribienne (CETADECK)	Changements Climatiques	10%	Dégradation des terres/sols	10%		Biodiversité	80%

THEMATIQUE	NOMBRE
/	12
Changements Climatiques	5
Total général	17

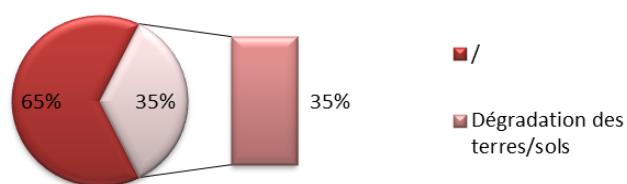


POUR LA DEGRADATION DES TERRES/SOLS

ORGANISATION	THEMATIQUE ABORDEE						
	Changements Climatiques	%	Dégradation des terres/sols	%	lutte contre la déforestation et la gestion durable des forêts	Biodiversité	%
WTG			Dégradation des terres/sols				
Réseau des pêcheurs du lac ossa dizangué / ZSL			Dégradation des terres/sols		lutte contre la déforestation et la gestion durable des forêts		
GIC ESMOND de Mouanko			Dégradation des terres/sols		lutte contre la déforestation et la gestion durable des forêts		
CAM ECO	Changements Climatiques	10%	Dégradation des terres/sols	10%		Biodiversité	80%
ERD	Changements Climatiques		Dégradation des terres/sols				
Centre Eco-touristique et artistique pour le Développement de la coté kribienne (CETADECK)	Changements Climatiques	10%	Dégradation des terres/sols	10%		Biodiversité	80%

THEMATIQUE	NOMNBRE
/	11
Dégradation des terres/sols	6
Total général	18

Proportion des projets sur la dégradation des terres/sols

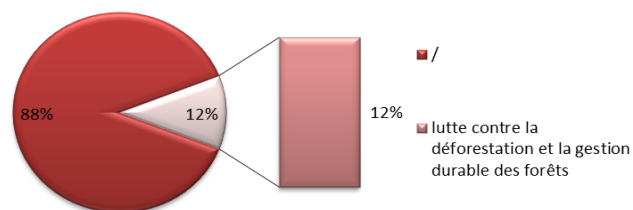


POUR LA LUTTE CONTRE LA DEFORESTATION ET LA GESTION DURABLE DES FORETS

ORGANISATION	THEMATIQUE ABORDEE						
	Changements Climatiques	%	Dégradation des terres/sols	%	lutte contre la déforestation et la gestion durable des forêts	Biodiversité	%
Réseau des pêcheurs du lac ossa dizangué / ZSL			Dégradation des terres/sols		lutte contre la déforestation et la gestion durable des forêts		
GIC ESMOND de Mouanko			Dégradation des terres/sols		lutte contre la déforestation et la gestion durable des forêts		

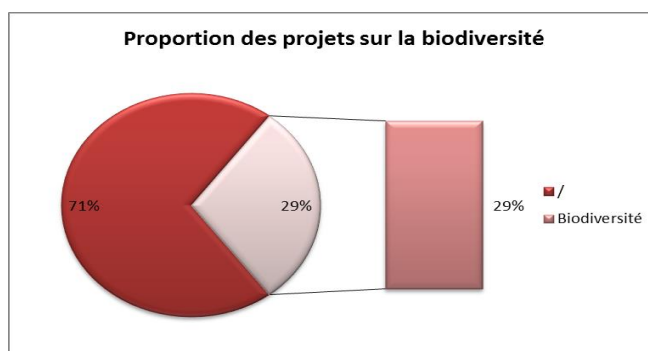
THEMATIQUE	NOMBRE
/	15
lutte contre la déforestation et la gestion durable des forêts	2
Total général	17

Proportion des projets sur la déforestation et la gestion durable des forêts



ORGANISATION	THEMATIQUE ABORDEE						
	Changements Climatiques	%	Dégradation des terres/sols	%	lutte contre la déforestation et la gestion durable des forêts	Biodiversité	%
AMMCO	/		/		/	Biodiversité	
Cameroon Wildlife Conservation Society (CWCS)	/		/		/	Biodiversité	
CAM ECO	Changements Climatiques	10%	Dégradation des terres/sols	10%	/	Biodiversité	80%
GIC LAPAMO	/		/		/	Biodiversité	
Centre Eco-touristique et artistique pour le Développement de la coté kribienne (CETADECK)	Changements Climatiques	10%	Dégradation des terres/sols	10%	/	Biodiversité	80%

THEMATIQUE	NOMBRE
/	12
Biodiversité	5
Total général	17



La plupart des projets couvraient au moins deux thématiques et il ressort des statistiques ci-dessus que le changement climatique vient en tête avec un pourcentage de 25% soit (6 organisations sur 18) Ensuite viennent les projets traitant de la dégradation des sols soit 9% correspondant à 5 projets traitent aussi des Polluants Organiques Persistants

Clôture de l'atelier national des parties prenantes

La cérémonie de clôture de l'atelier de renforcement des capacités des parties prenantes a été constituée de trois interventions:

Le mot des participants dit par S.M ETOTOKE Albert, Chef supérieur du canton Bakoko à mouanko ; ce dernier a fait un bref récapitulatif des travaux du dit atelier. Pour ce faire, il a dit sa gratitude au GEF / SGP, à AFAIRD pour ce cadre de formation et de réflexion et aux autres participants pour la convivialité et le partage d'expériences.

Le mot de Nathalie KENMOGNE, Coordinatrice de l'AFAIRD, elle a extériorisé sa satisfaction pour la façon dont les travaux se sont déroulés et l'implication de ses pairs. Par ailleurs, elle a remercié le GEF /SGP pour la confiance qu'il a bien voulu accorder à l'AFAIRD et le fonctionnement qu'elle espère du réseau qu'elle préside.

Le Mot de madame Marie-Laure MPECK NYEMECK le Coordonnateur National du GEF/SGP a quant à elle encouragé AFAIRD et les autres participants à cet atelier des parties prenantes pour leur engagement et l'intérêt qu'ils accordent au GEF /SGP.

Capitalisation et produits de l'atelier de renforcement des capacités d'Edéa

Moyens de capitalisation et de suivi de l'atelier de renforcement des capacités

Le présent rapport constitue le principal moyen de capitalisation de l'atelier de renforcement des capacités sur les nouvelles initiatives Stratégiques multifocales / plurisectorielles des localités d'Edéa (Edéa rural, Dizangué, Mouanko), Kribi, Bonabéri, Djombé – Loum – Penja, Fifinda – Nyete du Paysage du GEF Small Grants Cameroun SGP pour la 6ème Phase Opérationnelle.

. Il décrit le déroulement global de l'atelier et contient en annexes les attentes des apprenants en début de formation, la liste des participants, les idées de projets élaborés par les participants, la fiche et les résultats de l'évaluation de l'atelier de renforcement des capacités et quelques "images parlantes" dudit atelier.

En matière de suivi de l'atelier de renforcement des capacités, les organisateurs et les participants ont convenu de ce qui suit:

Chaque structure porteuse de projet doit l'améliorer pour soumettre au GFF/SGP au plus tard le 20 Novembre 2016

Principaux produits de l'atelier de renforcement des capacités.

Au terme dudit atelier, plusieurs produits sont générés. Il s'agit de :

Le présent rapport de l'atelier de renforcement des capacités.

Les supports théoriques développés par le formateur et distribués aux participants ;

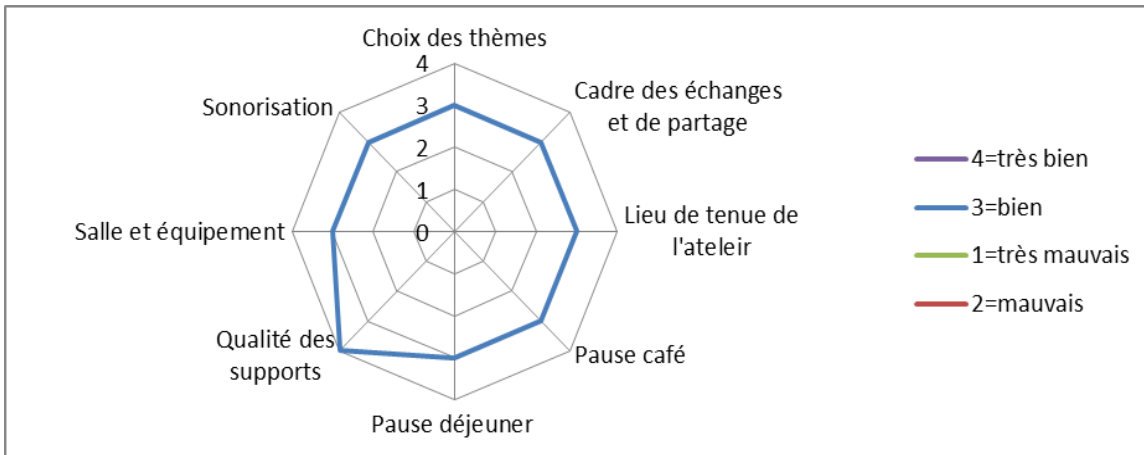
Evaluation de l'atelier de formation

A la fin de l'atelier national des parties prenantes, une fiche d'évaluation anonyme a été remise à chaque participant pour qu'il remplisse et remette aux organisateurs. A travers ce questionnaire, le participant s'est exprimé sur l'organisation logistique, technique et administrative de l'atelier de formation.

Nous présentons dans les tableaux qui suivent, les résultats des dépouillements des dites fiches d'évaluation.

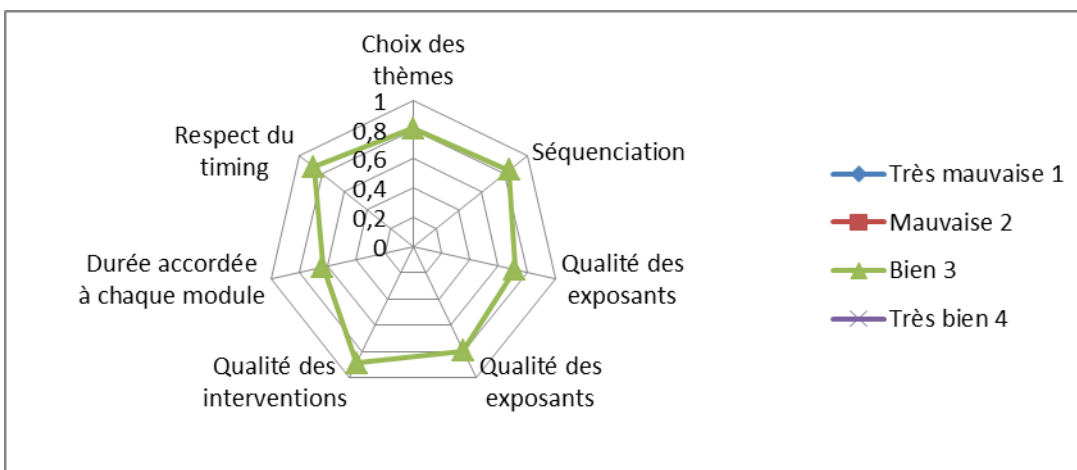
A1- Organisation logistique

Hébergement	Très mauvaise	Mauvaise	Bien	Très bien
		3	14	5
	0%	14%	64%	23%
Pause café	Très mauvaise	Mauvaise	Bonne	Très bonne
		1	50	12
	0%	2%	79%	19%
Pause déjeuner	Très mauvaise	Mauvaise	Bonne	Très bonne
		2	51	10
	0%	3%	81%	16%
Salle et équipement	Inadaptés	Adaptés		
	8	55		
	13%	87%		
Sonorisation	Très mauvaise	Mauvaise	Bonne	Très bonne
	2	10	51	0
	3%	16%	81%	0%
Lieu de tenue de l'atelier	Peu indiqué	Indiqué		
	1	62		
	2%	98%	0%	0%
Cadre des échanges et de partage	Inappropriés	Peu appropriés	Appropriés	
		3	60	
	0%	5%	95%	
Qualité des supports	Très mauvaise	Mauvaise	Bonne	Très bonne
			3	60
	0%	0%	5%	95%



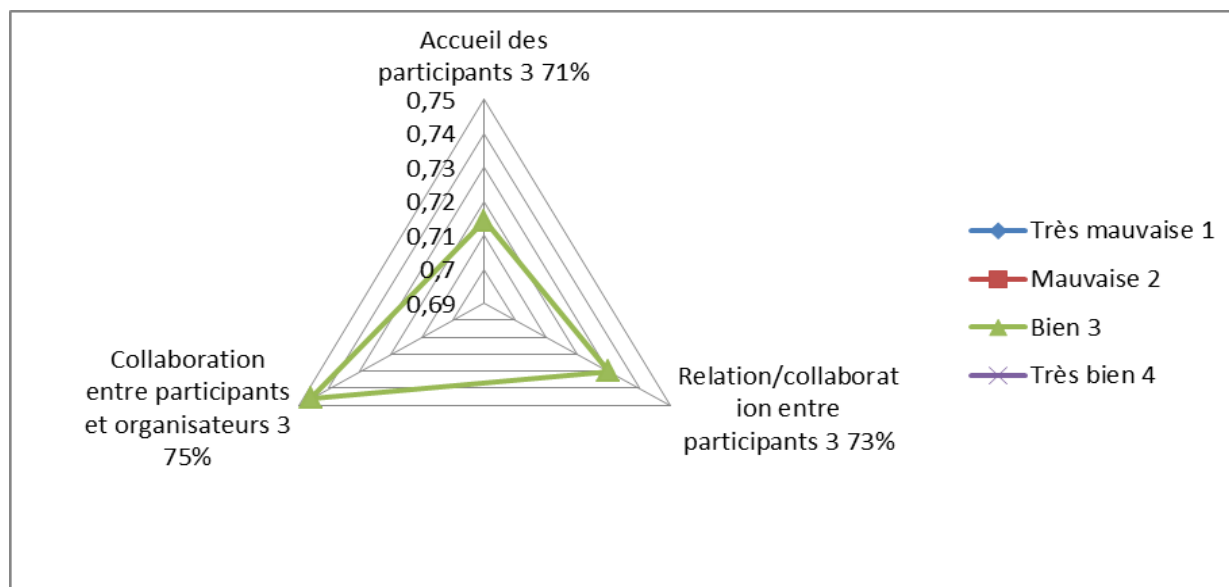
A2- Que pensez- vous de l'organisation technique ?

Inapproprié	Peu approprié	Approprié	
	12	51	
0%	19%	81%	0%
Très mauvaise	Mauvaise	Bonne	Très bonne
	3	53	7
0%	5%	84%	11%
Très mauvaise	Mauvaise	Bonne	Très bonne
	5	45	13
0%	8%	71%	21%
Médiocre		Pertinent	Très pertinent
0		13	50
0%	0%	21%	79%
Médiocre		Pertinent	Très pertinent
2	0	5	56
3%	0%	8%	89%
Très insuffisant	Insuffisant	Suffisant	
10	13	40	
16%	21%	63%	
NOT respecté	Resecté		
8	55		
13%	87%		



A3- Que pensez- vous de l'organisation administrative ?

	Très mauvaise	Mauvaise	Bonne	Très bonne
Accueil des participants		3	45	15
	0%	5%	71%	24%
Relation/collaboration entre participants		10	46	7
	0%	16%	73%	11%
Collaboration entre participants et organisateurs		5	47	11
	0%	8%	75%	17%



A4- Quelles sont vos suggestions ?

N°	Au plan de l'organisation logistique	Au plan de l'organisation technique
	Prévoir les perdiem pour tous les participants	Remettre aux participants les supports sur CD
	Nous aurions souhaité recevoir certains documents pour nous en imprégner à l'avance, afin de gagner en temps pour les ateliers	Rien à signaler. Juste merci.
	Pas bonne pour certains points tels que la pause-café et surtout la pause déjeunée où on nous a servi une même sauce en deux jours.	Rien à signaler.
	Présenter la logistique souvent avant	Le temps imparti pour l'organisation de cet atelier a été de courte durée, ce qui n'a pas

		aidé à juste titre.
	S'assurer avant le démarrage de l'atelier que les participants sont installés, s'occuper des déplacements interurbains.	Prévoir le temps nécessaire pour les travaux en atelier.
	Continuer dans le même cadre la prochaine fois	Améliorer la durée du séminaire la prochaine fois pour pouvoir permettre aux participants de mieux travailler
	A l'avenir, les exposées doivent être plus dynamique ; Il faut améliorer la gestion des diapositives, prévoir des per diem, et augmenter le temps des échanges. Pour les supports, il faut préparer les packs à l'avance, Mettre en place un protocole .absence de protocole,	Faire un peu plus d'attention à l'aspect "Andragogie". Ne pas tout décider tout seul comme équipe de facilitation. Associer les participants à la définition des règles pendant la durée des travaux. Ne pas faire chanter les organisations formées sous prétexte qu'elles veulent absolument solliciter le financement FEM. Allouer un peu plus de temps au volet "production et pratique d'élaboration d'un projet PMF/FEM.
	S'assurer à la fin de chaque journée que les participants sont dans leurs lieux d'hébergement.	Laisser plus de temps pour préparer les restitutions des travaux en groupes.
	RAS	Mais temps imparti au séminaire très court vu l'importance et la densité des thèmes.
	RAS	Ce type d'atelier devrait s'étendre sur 5 jours pour nous permettre de bien nous former.
N°	Au plan de l'organisation logistique	Au plan de l'organisation technique
	Plus de rapprochement entre le lieu des travaux et les hébergements des participants.	Définition préalable des règles de l'atelier.
	Nous pouvons reconnaître une nette prise en charge des participants	La durée de la formation a été courte. Au moins 5 jours serait l'idéal.
	Eviter de faire circuler les fiches de présence pendant l'atelier.	Ne pas oublier d'envoyer tous les supports en version électronique.
	Héberger les participants le plus proche des lieux du séminaire	RAS
	Maintenir ce qui a été fait.	Augmenter le groupe formateur en le dotant de plusieurs autres experts et techniciens des questions environnementales.
	Respectez les heures de pauses	Qu'il y ait beaucoup plus de temps accordé aux modules clés et sur les cours pratiques de montage des projets selon le canevas GEF/SGP Cameroun.

Conclusion générale

L'atelier de renforcement des capacités sur les nouvelles initiatives Stratégiques multifocales / plurisectorielles s'est tenu à Edéa au Cameroun du 08 au 09 Novembre 2016. Il a accueilli 40 participants (femmes et hommes, jeunes et adultes) venus des Organisations de la Société Civile, des Collectivités Territoriales Décentralisées, des confessions religieuses des ONG internationales, du secteur privé du Paysage du GEF Small Grants Cameroun SGP pour la 6^{ème} Phase Opérationnelle à savoir, des localités d'Edéa (Edéa rural, Dizangué, Mouanko), Kribi, Bonabéri, Djombé – Loum – Penja, Fifinda – Nyete . Cet atelier était non seulement pour outiller les participants à la formulation des projets selon les attentes du GEF/SGP mais aussi pour susciter l'appropriation des politiques publiques et actions de développement durable par les communautés et collectivités locales à l'heure de la décentralisation sur le socle de l'Expertise DDP/MTD² par les participants : cas des initiatives stratégiques ciblées par le SGP Cameroun à l'OP6. L'équipe de formation a tenu en haleine les participants au cours des deux jours consacrés à l'atelier. Chacun des participants a reçu une chemise contenant les supports théoriques de formation, le programme de l'atelier, une fiche pour recueillir les attentes des participants, le canevas des projets du PMF/FEM, la stratégie du programme national du GEF/SGP Cameroun phase Opérationnelle 6 , etc.

S'il est vrai que l'organisation ou la participation à un atelier de cette dimension est une chose, il demeure tout aussi vrai que mettre en valeur les acquis de la formation en est une autre. Le véritable défi reste à relever par les apprenants et leurs organisations qui doivent continuer à travailler au-delà de cet atelier pour présenter des projets qui répondent non seulement aux exigences du GEF SGP, mais qui permettent d'atténuer les menaces sur l'environnement tout en luttant contre la pauvreté.

L'enthousiasme manifesté par les apprenants pendant la formation et surtout le dynamisme observé au cours des échanges, se conjuguent à la détermination de l'AFAIRD pour susciter et entretenir l'espoir au plus haut niveau.

Sur la base des déclarations et des résultats du dépouillement des évaluations finales, on peut sans risque de se tromper, dire que cet atelier de formation aura comblé les attentes des 40 apprenants du paysage OP6 du GEF SGP Cameroun ; Tout ceci montrent que l'AFAIRD a contribué à coup sûr d'une façon ou d'une autre , à l'émergence des Organisations qui s'impliquent effectivement aux problèmes environnementaux. Les observations et les suggestions faites par les participants à l'occasion des évaluations peuvent nous permettre d'améliorer l'organisation de ce genre d'atelier à l'avenir.

IDEES DE PROJET ET ATTENTES DES PARTICIPANT A L'ATELIER DU 08-09 NOVEMBRE 2016 A EDEA

N°	Organisation	Thématique	Indicateur	Titre du projet	Objectifs	Problèmes	Solutions	Attentes
1	AMMCO	Biodiversité	1 espèce menacée bénéficiaire des pratiques de conservation	Implication des communautés locales dans l'amélioration du statut de conservation du lamantin d'Afrique dans le bassin inférieur du fleuve sanaga				<ol style="list-style-type: none"> 1. Appropriation des mécanismes et processus du GEF 2. partage d'expérience avec les osc ayant par le passé reçus des financements GEF/SGP
2	Réveil des femmes autochtones	Changements Climatiques		Pratique de l'agriculture durable à travers avec les femmes de la localité de bandevauri dans la localité de la lokoundjé				
3	WTG	Dégradation des terres		Agriculture écologique dans certains enclaves de la réserve du lac ossa				
4	Réseau des pêcheurs du lac ossa dizangué / ZSL	Dégradation des terres et lutte contre la déforestation et la gestion durable des forêts		Pratique de l'agriculture durable à travers la jachère améliorée sur les berges du lac ossa dans l'arrondissement de dizangué (localités de MEVIA, LINDEMA et KM3				
5	GIC ESMOND de Mouanko	Dégradation des terres et lutte contre la déforestation et la gestion durable des forêts		Gestion durable des espaces forestiers par la pratique de l'agriculture intelligente	Contribuer à la conservation de la forêt par la pratique de l'agriculture intelligente et la gestion durable des forêts			
6	BACUDA	Changements Climatiques		Pratique de l'agriculture écologique par les filles mères bagyéli dans les corridors forestiers de la zone de lokoundjé				Etre outillé sur le montage des projets et comment envoyer les dits projets aux bailleurs
7	Cameroon Wildlife Conservation Society (CWCS)	Biodiversité		Gestion participatives des écosystèmes de mangroves de Mouanko dans la réserve de la faune de douala-Edéa par le renforcement des capacités des initiatives locales de conservation	Ce projet vise la conservation et la restauration de mangroves de la commune de mouanko dans la réserve de la faune de Douala-Edéa à travers la gestion participative			<ol style="list-style-type: none"> 1. Mieux cerner les mécanismes d'élaboration des projets GEF-SGP2. Acquérir plus d'idées pour enrichir nos propositions de projets 3. Etre capable de restituer ce qui aura été acquis aux organisations que nous encadrons sur le terrain
8	CAM ECO	Biodiversité 80% Changement Climatique 10% Dégradation des Terres 10%		Renforcement du dialogue entre la plateforme mangrove de l'estuaire du Cameroun et les CTD pour la gestion concertée et durable de l'écosystème mangrove de la zone de l'estuaire du cameroun				<ol style="list-style-type: none"> 1. Mieux comprendre l'approche paysage eu GEF/SGP 2. Avoir une meilleure connaissance du contexte et des résultats attendus de l'OP6 3. Maîtriser l'outil d'élaboration des projets GEF/SGP

IDEES DE PROJET ET ATTENTES DES PARTICIPANTS A L'ATELIER DU 08-09 NOVEMBRE 2016 A EDEA

N°	Organisation	Thématique	Indicateur	Titre du projet	Objectifs	Problèmes	Solutions	Attentes
9	GIC LAPAMO	Biodiversité		Gestion communautaire durable des palourdes de la sanaga dans la partie de la Réserve de faune Douala –Edéa située dans l'arrondissement de Mouanko ERD, ACBM, BACUDA et Evergreen Beach		Surpêche anarchique des palourdes (rejet des petites espèces après ramassage) Les acteurs directs (les populations qui ramassent et transforment les huîtres) ne bénéficient pas assez des fruits de l'activité qui vont plutôt aux acteurs externes : les grands acheteurs et acteurs finaux	Organiser la filière afin de mieux gérer la ressource et améliorer les conditions de vie des populations locales. Mettre en place une réglementation au niveau locale sur l'exploitation des palourdes	
10	Association Terre et Ressources pour le Développement durable « SUHE »			Reboisement et lutte contre la déforestation dans l'arrondissement de ngwei				
11	ERD	Changement Climatique /Dégradation des sols		Implication des élèves de l'arrondissement de dizangué dans la stabilisation des berges du lac ossa à travers la plantation d'arbres				1. Appropriation de cette thématique devant nous permettre de faire des propositions de projet convainquant au GEF 2. Créer une synergie d'action entre les différentes OSC pour éviter double emploi dans la mise en œuvre des projets.
12	Centre Eco-touristique et artistique pour le Développement de la coté kribienne (CETADECK)	Biodiversité 80% Changement Climatique 20%		Exploitation du bois flotté et de produits forestiers non ligneux				
13	Jeunes en action pour le Développement Durable (JADD)			Projet d'autonomisation des femmes et des handicapés par l'agriculture rentable et la conservation de la biodiversité dans le communauté de la lokoundjé				

N°	Organisation	Thématique	Indicateur	Titre du projet	Objectifs	Problèmes	Solutions	Attentes
14	Commune de mouanko			Réseautage des Collectivité Territoriale Décentralisées du paysage de l'estuaire pour la promotion des initiatives stratégiques du GEF/SGP de l'OP6				
15	Commune Lokoundjé							<ol style="list-style-type: none"> 1. Collaboration au niveau des participants 2. Aider les CTD à monter les projets et les accompagner dans la réalisation 3. Comment trouver les financements
16	Association Mouanko							Explication du GEF / Type de projet
17	ZSL							<ol style="list-style-type: none"> 1. Renforcement des capacités en matière de gestion communautaire 2. Pouvoir faciliter l'appui des réseaux des pêcheurs et d'agricultrices (riveraines) du lac ossa et conciliant les enjeux de bien-être et de conservation 3. Outiller davantage les communautés à la prise en compte volontaire des préoccupations sociales et environnementales
18	Association des plongeurs et revendeurs des palourdes : huîtres bissourda (APREPAMO)							<ol style="list-style-type: none"> 1. Bonne explication et but du GEF 2. Quel type de projet peut-on monté ? 3. A qui doit-on présenter le projet 4. A quel coût le projet monté peut-il être accepté ? 5. Quel est l'apport du bénéficiaire du projet
19	Réseau de Soutien Technique et de Partage d'Expériences en vue de faire face aux Problèmes Environnementaux Mondiaux (RESOPEM)							



